

Eigentijds wonen

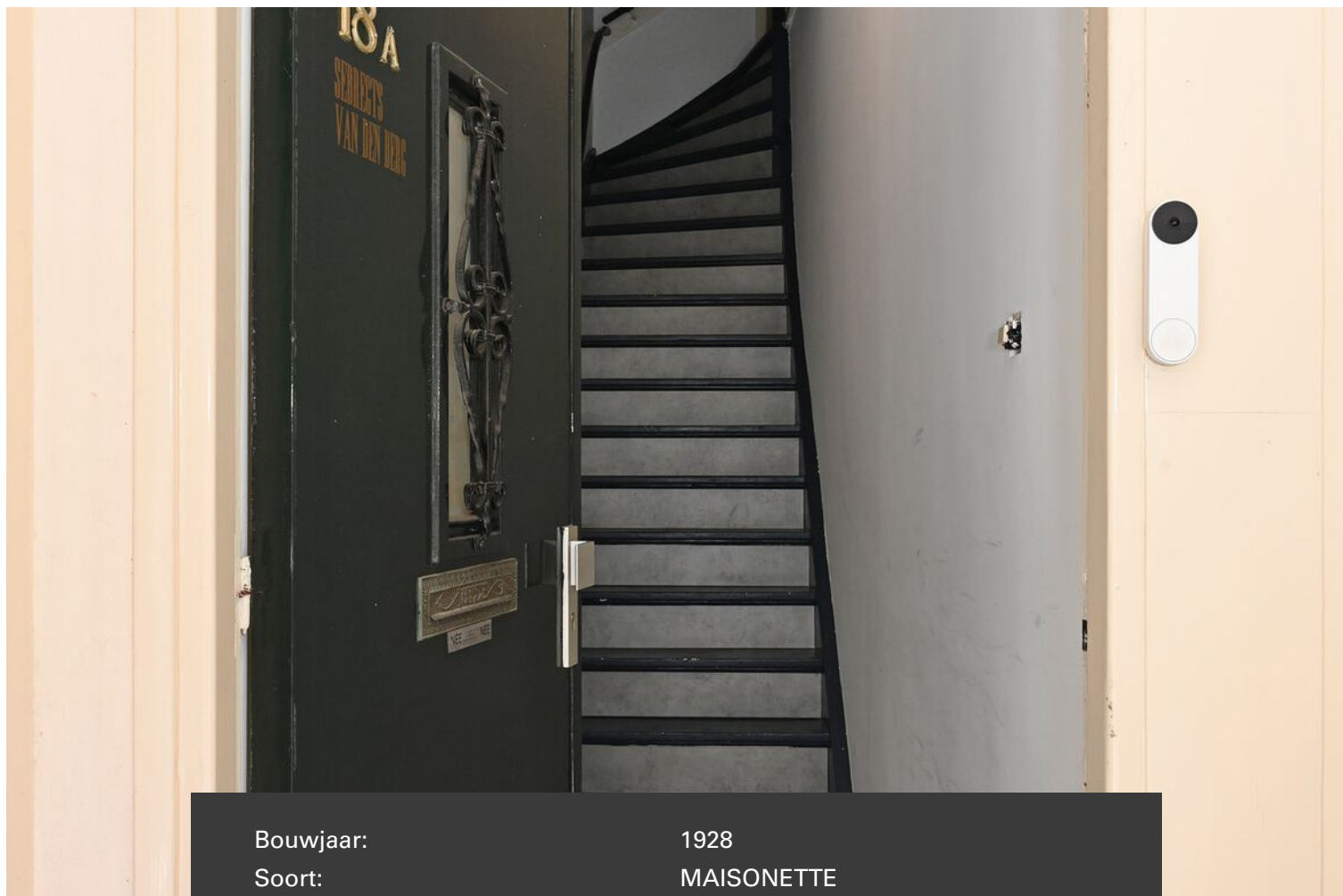


BERGEN OP ZOOM | Steenbergsestraat 18 A Vraagprijs € 279.000 K.K.



0164782444 | info@mionmakelaars.nl
mionmakelaars.nl/

Kenmerken & specificaties



Bouwjaar:	1928
Soort:	MAISONETTE
Kamers:	4
Inhoud:	320m ³
Woonoppervlakte:	95m ²
Verwarming:	C.V.-Ketel (Intergas, 2013)
Isolatie:	Dubbelglas
Energieprestatie:	F

Omschrijving

KARAKTERISTIEKE BOVENWONING NABIJ HET BEURSPLEIN MET DRIE SLAAPKAMERS EN ROYAAL DAKTERRAS TE KOOP

Gelegen in het hart van de stad, nabij het Beursplein, biedt deze charmante bovenwoning op twee verdiepingen een ideale combinatie van stadsleven en wooncomfort. De woning beschikt over drie slaapkamers en een royaal dakterras van 27 m² met een prachtig uitzicht over het Markiezenhof. Dit huis biedt een unieke kans om stijlvol te wonen op een toplocatie.

Bijzonderheden:

Bovenwoning met drie slaapkamers;
Royaal dakterras van 27 m² met veel zon en schitterend uitzicht;
Gelegen nabij het Beursplein, in het centrum van de stad;
Gemeenschappelijk portiek met de ondergelegen woning.

INDELING

Begane Grond De woning wordt betreden via een gemeenschappelijk portiek dat wordt gedeeld met de ondergelegen woning. Aan de linkerzijde van de entree bevindt zich de meterkast met 2 elekdragroepen, gevolgd door de trapopgang naar het appartement.

Eerste Verdieping Bij aankomst op de eerste verdieping betreedt u de overloop, die toegang biedt tot de woonkamer, een slaapkamer, de keuken en het toilet. De overloop is afgewerkt met een laminaatvloer, lambrisering op de wanden en een stucwerk plafond.

De woonkamer is verdeeld over twee niveaus en heeft een oppervlakte van circa 27 m². Het voorste deel van de woonkamer beschikt over een erker met grote ramen glas in lood en een schouw met vlak stucwerk. Het achterste deel van de woonkamer, gelegen op een hoger niveau, is voorzien van een lichtkoepel. De ruimte is afgewerkt met stucwerk wanden, een laminaatvloer en een cassettenplafond.

De eerste slaapkamer bevindt zich aan de voorzijde van het pand en heeft een vloeroppervlakte van circa 8,5 m². De wanden zijn voorzien van stucwerk.

De gesloten keuken beschikt over een kunststof keukenblok met een kunststof werkblad, een rvs spoelbak en een 4-pits gaskookplaat. De vloer is betegeld en de wanden zijn deels betegeld met vlak stucwerk daarboven. Vanuit de keuken bereikt u de moderne badkamer, die is uitgerust met een douchecabine met ingebouwde regendouche, een wastafel met meubel, een designradiator en aansluitingen voor de wasmachine en droger. De badkamer is volledig betegeld en heeft een stucwerk plafond met mechanische ventilatie.

Het betegelde toilet is voorzien van een fonteintje en bevindt zich naast de keuken.

Tweede Verdieping De tweede verdieping is bereikbaar via een vaste trap en biedt toegang tot twee slaapkamers, een bergruimte en het riante dakterras. De overloop is afgewerkt met een laminaatvloer, stucwerk wanden en een cassettenplafond. Hier bevindt zich ook de C.V.-ketel (Intergas, 2013) en een deur naar het dakterras.

De tweede slaapkamer ligt aan de voorzijde van het pand en heeft een vloeroppervlakte van circa 10 m². De ruimte is voorzien van vlakke stucwerk wanden, geverfde platen aan de dakschuinde en het plafond, en twee vaste bergkasten.

De derde slaapkamer, eveneens aan de voorzijde gelegen, heeft een vloeroppervlakte van circa 6 m² en beschikt over een vaste bergkast, geverfde platen aan de dakschuinde en een cassettenplafond.

Dakterras Het ruime dakterras van circa 27 m² is noordoostelijk gelegen, maar dankzij het dak met wolfseinden geniet het van veel zon. Het terras biedt een prachtig uitzicht over het Markiezenhof, een unieke eigenschap die velen zullen benijden.





























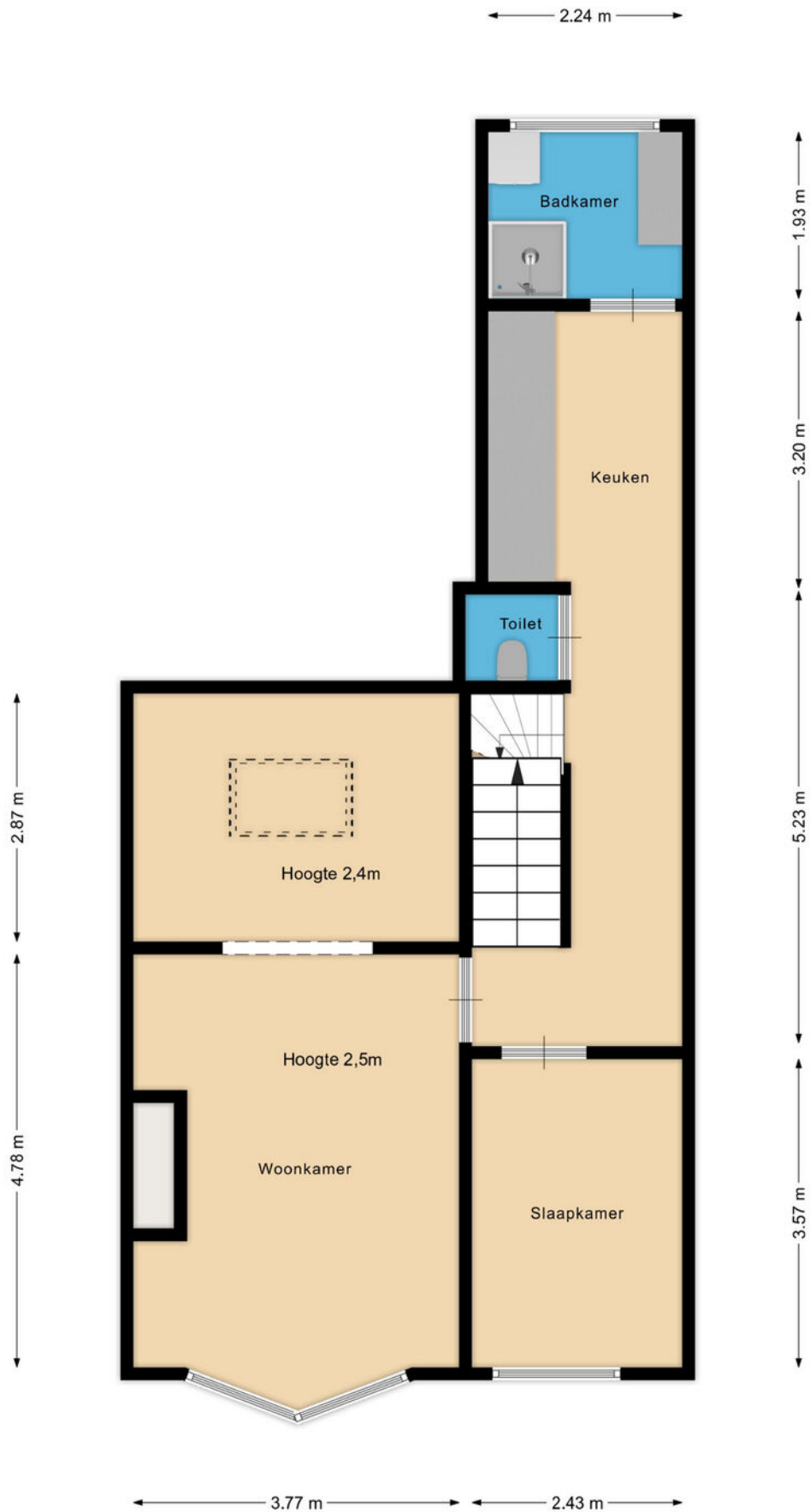




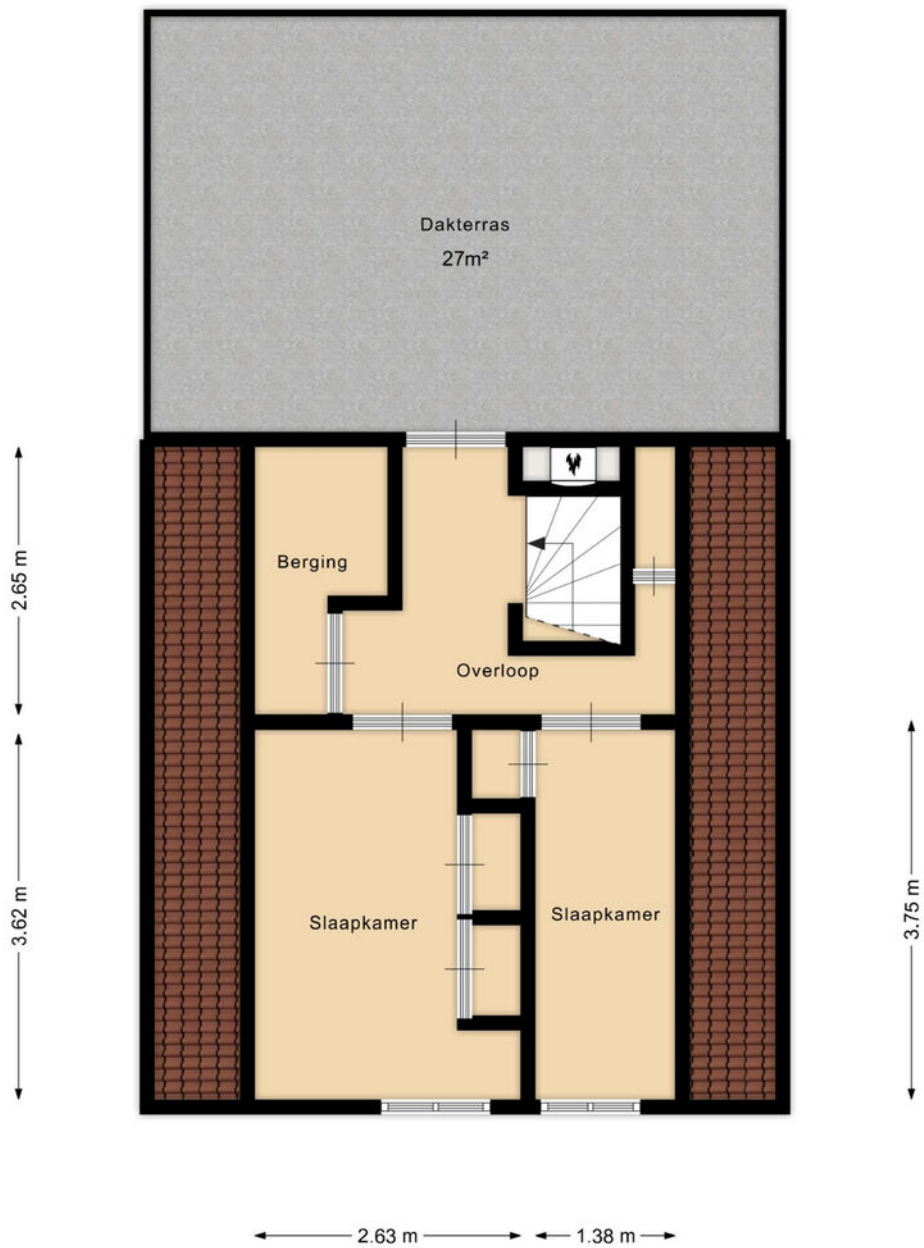




Plattegrond



Plattegrond



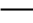

Kadastrale kaart

Kadastrale kaart

Uw referentie: RobMionVastgoed



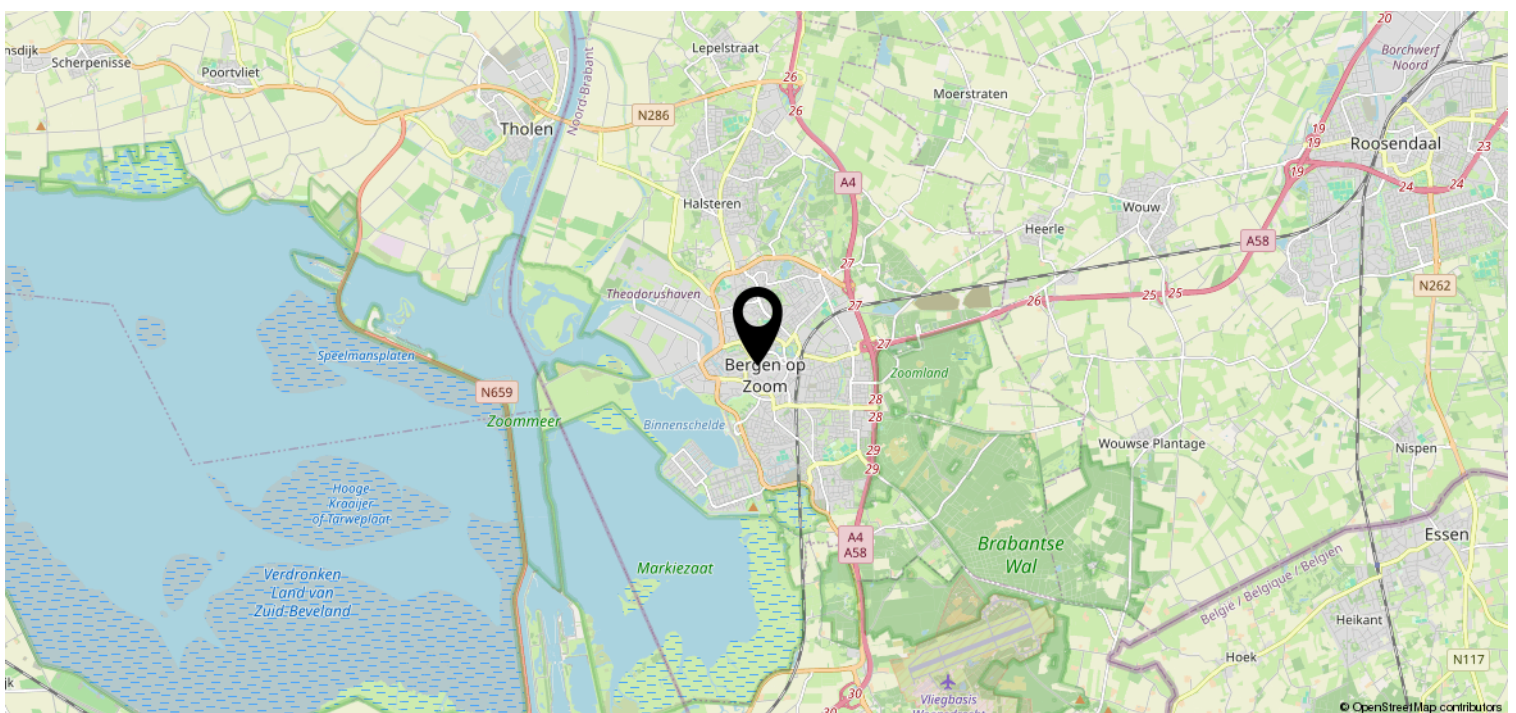
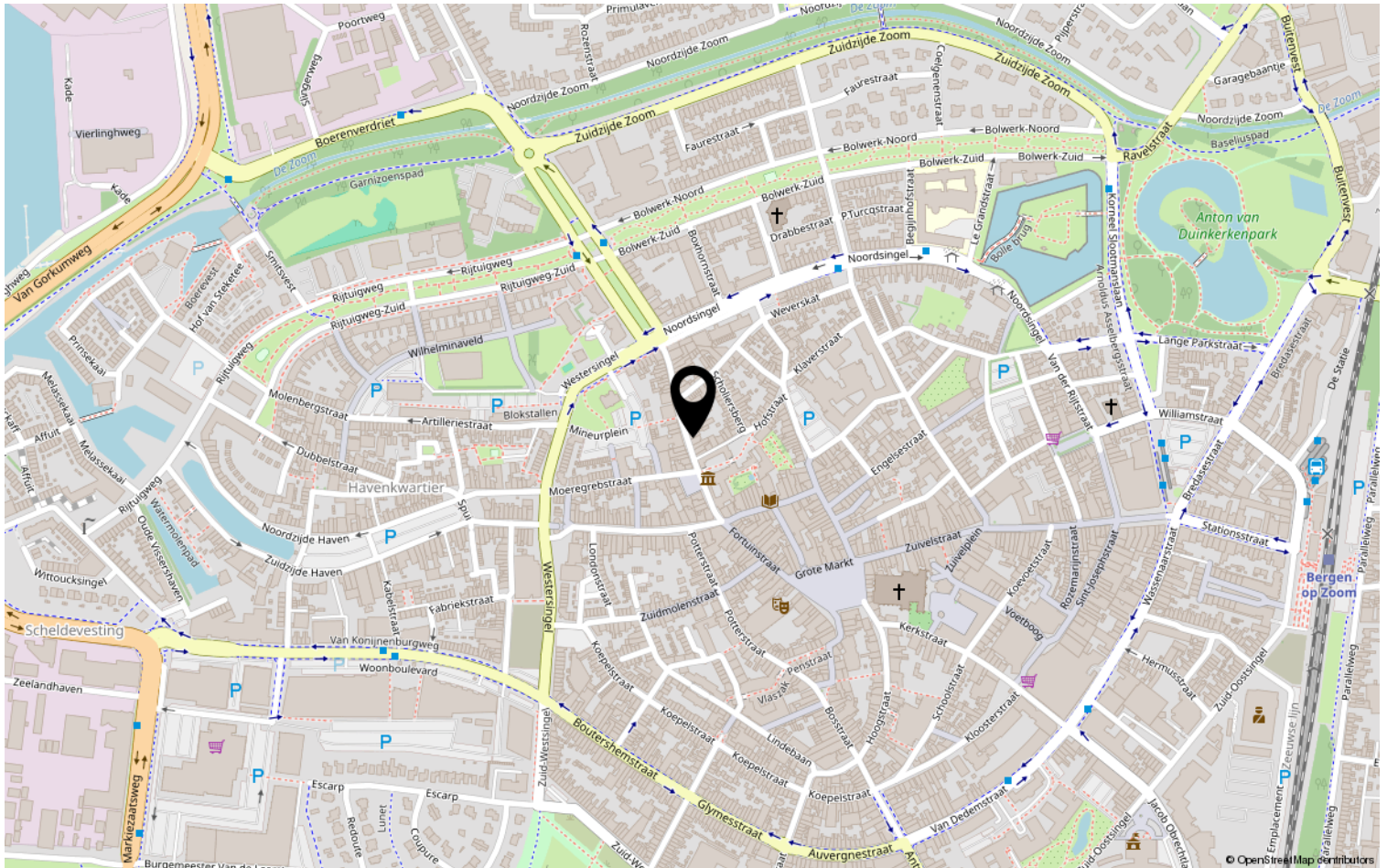
0 5 10 15 20 25m

12345	Deze kaart is noordgericht	Schaal 1: 500	
25	Perceelnummer	Kadastrale gemeente Bergen op Zoom	
	Huisnummer	Sectie G	
	Vastgestelde kadastrale grens	Perceel 6024	
	Voorlopige kadastrale grens		
	Administratieve kadastrale grens		
	Bebouwing		

Voor een eensluitend uittreksel, geleverd op 5 september 2024
De bewaarder van het kadaster en de openbare registers

Aan dit uittreksel kunnen geen betrouwbare maten worden ontleend.
De Dienst voor het kadaster en de openbare registers behoudt zich de intellectuele eigendomsrechten voor, waaronder het auteursrecht en het databankenrecht.

Locatie op de kaart



Heeft u interesse?



Boerenverdriet 20
4613 AK Bergen op Zoom

0164782444 | info@mionmakelaars.nl
mionmakelaars.nl/